

JBC

The Soldering Co.

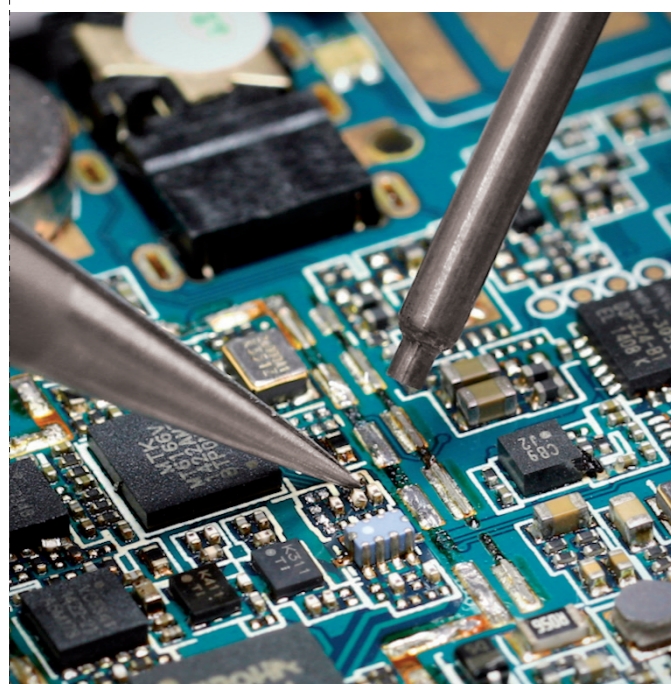


JNA

超精密ホットエアーステーション

JNA 超精密 ホットエアー ステーション

- ▶ 超小型部品 (01005程度のサイズ) を拡大鏡で見ながら簡単に高精度にリワーク可能
- ▶ 温度とエアフローを正確に制御
- ▶ 部品を高精度に配置して取り外すピック&プレイス



カートリッジの直径は1mm

わかりやすいメニュー

JNAステーションは、わかりやすいメニューで簡単にステーションのパラメーターを設定することができます。



通信機能

ステーションとコンピューターをUSBケーブルで接続することで、はんだ付け作業を制御し、その記録をすることができます。



自動停止機能

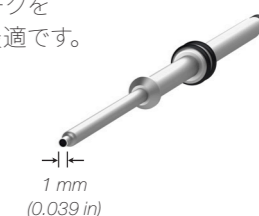
自動停止機能は、ツールがスタンドにあるときに自動的に熱が遮断されることを保証する安全対策です。より安全で効率的なシステムになっています。

ヒーター (発熱体) の交換

NHSスタンドを利用することで、素早く安全にヒーターを使用することができ、作業時間の短縮と生産性の向上につながります。

ヒーター (発熱体)

J125010ヒーターは、0402からSOIC-8までの最小SMDのリワークを拡大鏡の下で行うのに最適です。



ピック&プレイス

このステーションには、部品を高精度に配置して取り外すことが可能なピック&プレイスツール・性能が含まれています。

JNA仕様

| | | | |
|------------|---|---------|----------------------------|
| 外形寸法 | 180 x 170 x 115 mm / 7.1 x 6.7 x 4.3 in | 動作周囲温度 | 10 - 50 °C / 50 - 122 °F |
| 重量 | 1.35 Kg / 2.96 lb | 冷却モード | 温度オフ・常温でお送風時に使用 |
| 型式・電圧 (AC) | JNASE-9A - 100 V 50/60 Hz. メインヒューズ: T2A. 定格電流 0.85A | 通信コネクタ | USB-A / USB-B |
| | JNASE-1A - 120 V 50/60 Hz. メインヒューズ: T2A. 定格電流 0.85A | | RS232対応のRJ12 |
| | JNASE-2A - 230 V 50/60 Hz. メインヒューズ: T2A. 定格電流 0.85A | | ペダル/スタンド |
| 消費電力 | 70 W | エアフロー調整 | 0.15 - 2.5 SLPM |
| 温度設定 | 室温 / 150 - 450 °C / 300 - 840 °F | バキューム | 53% / 397 mmHg / 15.6 inHg |

PCBプリヒーター

多層PCBAや大型グランドプレーンのリワークでは、熱衝撃を避け、はんだ付けやはんだ除去を容易にするために、JBCプリヒーターの適用が不可欠です。

最適な結果を得るためには、各アプリケーションの推奨制限値内で温度プロファイルを制御して、PCBとその部品を予熱する必要があります。JBCプリヒーターは、この目的のために特別に設計された温度プロファイルを持ち、必要に応じてカスタマイズすることができます。



RHN リワークハンドサポート

精密な作業には欠かせないツールで、作業領域のすぐ近くに支点を設け、安定した作業が可能となります。

PHNK ナノプリヒーターセット

スマートフォンなどによく使われる小型PCBAのリワークに最適なソリューションです。加熱面積は108×70mmで、2つのTC接続を備えています。

プリヒーターは、わかりやすいメニュー操作で簡単かつ便利に使用することができ、温度精度やPCBAの制御において信頼性が高く、基板上の部品を損傷させることはありません。

パワーモード（一定の電力レベルで作業可能）、温度モード（PCBAを選択した温度に保つ）、プロファイルモード（PCBAの加熱速度を制御可能）の3つの作業モードを備えています。

PHNK仕様

| | |
|-----------------|--|
| 外形寸法 (プリヒーター本体) | 179 x 165 x 41.5 mm / 7.04 x 6.5 x 1.63 in |
| 重量 (プリヒーター本体) | 1.2 Kg / 2.6 lb |
| 型式-電圧 (AC) | PHNE-9KA - 100 V 50/60 Hz. ヒューズ: 4A. PHNE-1KA - 120 V 50/60 Hz. ヒューズ: 4A. PHNE-2KA - 230 V 50/60 Hz. ヒューズ: 2A. |
| 消費電力 | 300 W |
| 温度範囲 | 50 - 250 °C / 120 - 482 °F |

| | |
|---------------|--------------------------|
| 動作周囲温度 | 10 - 50 °C / 50 - 122 °F |
| 温度測定 | 熱電対 Kタイプ |
| JBC設定温度プロファイル | 3 プロファイル (2,3 or 4 ステップ) |
| ユーザープロファイル | 20 (各ファイル最大6ステップ) |
| 最大作業時間 | 60 分または無制限 |

